

# Aires de Camping-car



# Village du Sud Labourd de la Nive à la Nivelle

## ◆ Espelette

Aire de stationnement (capacité 6) - *parking derrière la chocolaterie Antton*

Ouverture : du 01/01 au 31/12—**gratuit**

## ◆ Ferme Erreka

Ouverture : 01/01 au 31/12—**12€** / nuit

Équipements : eau, électricité

Contact : 05 59 93 80 29

## ◆ Itxassou

Aire de Service et de stationnement - (capacité 16) *camping Hiriberria - D918*

Ouverture : 01/04 au 31/10—**15€** /nuit

Équipement : Vidange, Sanitaires, Électricité

Contact : 05 59 29 98 09

## ◆ Sare

Aire de service (capacité 23)- *Parking en bas de la piscine*

Ouverture : 01/01 au 31/12—**10€** / nuit

Équipements : container, eau, vidange eaux usées, vidange toilettes chimiques

## ◆ Saint-Pée-sur-nivelle

Aire de service (capacité 60) - *Lac*

Ouverture : 01/01 au 31/12 entre — **9,50 € et 18,50 €** paiement par CB

Équipements : borne eau (120 litres) 2,5 € ; borne électrique 2,5 €. Vidange des eaux usées.

## • Saint-Jean-de-Luz

Aire de service (capacité 18) - *RN10 — Parking Charles de Gaulle*

Ouverture : 01/01 au 31/12 — **4€ à 6 €** / nuit

Équipements : eau, électricité, vidanges eaux usées (2€ chaque service)

## Autres territoires

### Anglet

Aire de service des Corsaires (capacité 80)— *Boulevard des plages*

Aire de service de la Barre (capacité 50) - *130 avenue de l'Adour*

### Biarritz

Aires de service de la Milady (capacité 19) + Parking cité de l'océan — *2 espaces de stationnements différents dans le même secteur*

### Cambo-les-Bains

Aire de service (capacité 44) - *7 impasse Arroka*

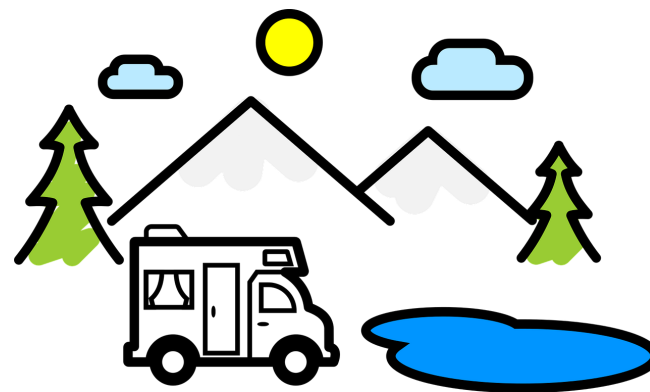
### Hendaye

Aire de service (capacité 25) - *rue Ansoenia, face à la gare SNCF*

*Et aussi...*

*De nombreux campings sont habilités à vous accueillir.*

**Bon voyage! Bidaia On ! Bidaje hon !**



- ◆ Ainhoa : +33 (0)5 59 29 93 99
- ◆ Anglet : +33 (0)5 59 03 77 01
- ◆ Arcangues : +33 (0)5 59 22 88 99
- ◆ Ascaïn : + 33(0)5 59 54 00 84
- ◆ Bayonne : +33 (0)5 59 46 09 00
- ◆ Biarritz : +33 (0)5 59 22 37 10
- ◆ Bidache : +33 (0)5 59 56 03 49
- ◆ Bidart : +33 (0)5 59 54 93 85
- ◆ Cambo-les-Bains : +33 (0)5 59 29 70 25
- ◆ Ciboure : +33 (0)5 59 4764 56
- ◆ Espelette: +33 (0)5 59 93 95 02
- ◆ Guéthary : +33 (0)5 59 59 26 56 60
- ◆ Hasparren : +33 (0)5 59 29 62 02
- ◆ Hendaye : +33 (0)5 59 59 20 00 34
- ◆ La Bastide—Clairence : +33 (0)5 59 29 65 05
- ◆ Mauléon : +33 (0)5 59 28 02 37
- ◆ Saint-Etienne-de-Baigorry : +33 (0) 59 37 47 28
- ◆ Saint-Jean -de -Luz : +33 (0)5 59 26 03 16
- ◆ Saint-Jean-Pied-de-Port: +33 (0)5 59 37 03 57
- ◆ Saint-Palais : +33 (0)5 59 65 71 78
- ◆ Saint-Pée-sur-nivelle : +33 (0)5 59 54 11 69
- ◆ Sare : +33 (0)5 59 54 20 14
- ◆ Tardets-Sorholus : +33(0) 59 28 51 28
- ◆ Urrugne : +33 (0)5 59 54 60 80
- ◆ Urt : +33 (0)5 59 56 24 65

# La Basse Navarre

## ◆ Saint-Jean-Pied-de-Port

Aire de service (capacité 50) - *Avenue du Jai Alai-*

Ouverture : 01/01 au 31/12 — **10,50€ / nuit**

Équipements : Électricité, Eau, Vidange eaux usées et toilettes chimiques  
5€/1h (services eau et vidange).

Aire de service du Fronton (capacité 50) - *chemin d'Olhonce*

Ouverture : 31/03 au 01/11— **11€ / nuit**

Équipements : Électricité, Vidange toilettes chimiques, Container, Eau, Vidange  
eaux usées.

## ◆ Saint-Palais

Aire de stationnement (capacité 10) - *parking de la salle polyvalente d'Airetik.*

Ouverture : 01/01 au 31/12 — Gratuit

Point de vidange et eau situé aux abords de la salle Airetik.

## ◆ Suhescun

Aire de service et de stationnement (capacité 3) - *Camping Etchemendigaraya*

Ouverture : 15/03 au 15/11 — **10€/ nuit** vidange comprise, sanitaires, laverie.

Service supplémentaire : 4€

Équipements : Bornes de service, Électricité, Container, Sanitaires, Eau, Vidange  
eaux usées.

## ◆ Uhart-Mixe

Aire de service et de stationnement (capacité 4) - *route départementale 933*

Ouverture : 01/01 au 31/12

Équipements : Électricité, Container , Pas de vidange possible

Durée maximale de stationnement :24h

# Villages du nord Labourd entre Nive et Adour

## La Soule

### ◆ La Bastide Clairence

Aire de stationnement (capacité 9) - *parking de la piscine municipale*

Ouverture : 01/01 au 31/12—**5€/ nuit**

Équipements : électricité, eau

### ◆ Saint– Martin d'Arberoue

Ferme Agerria (capacité 20) - *Quartier Kolorotz*

Ouverture : 01/01 au 31/12—**gratuit**

Équipements : vidange, eau, électricité.

Contact : 05 59 29 45 39

### ◆ Sames

Aire de camping-cars du lac : (40 emplacements) - *789 chemin de Bourouilla*

**Ouverture : 01/06 au 31/12—12 à 14 € /nuit**

Équipements : bornes de service, container, eau, électricité, sanitaires, vidange  
eaux usées, vidange toilettes chimiques

### ◆ Idaux-Mendy

Aire de stationnement et de service (capacité 12/gratuit) -ferme Atxinea -Bourg

Ouverture : 01/01 au 31/12

Équipements : électricité (2 euros)

Contact : 06 83 17 43 37

### ◆ Espès-Undurein

Aire de stationnement et de service (capacité 4/)-ferme Etche Goxoki - Bourg

Ouverture : 01/01 au 31/12—**12€/nuit**

Équipements : Borne de service, électricité (4euros), eau, vidange des  
toilettes chimiques et eaux usées (5 euros)

Contacts :06 19 32 56 34

### ◆ Tardets

Aire de stationnement (capacité 33) -parking derrière le centre de  
secours (capacité 28) + le long des berges du gave du Saison (capacité 5)

Ouverture :01/01 au 31/12—**gratuit**

Contact : 05 59 28 55 90

### ◆ Mauléon

Aire de stationnement (capacité 24) - parking rue du Pic d'Orhy

Ouverture : 01/01 au 31/12—**gratuit**

Contact : 05 53 28 18 67