

L'OFFICE DE TOURISME PAYS BASQUE

~ s'engage en faveur ~

de la vie locale & de la planète



1 ECONOMIES D'ENERGIE



Maîtriser les dépenses **énergétiques** (déplacements, électricité, chauffage, eau...) et privilégier autant que possible le fournisseur d'électricité **100% renouvelable local** Enargia.

2 ÉDITIONS RAISONNÉES

Réduire au minimum de **75%** sur 3 ans l'impression de brochures. Privilégier les imprimeurs et les papiers ayant une certification environnementale. **N'imprimer que si nécessaire.**

3 SOBRIÉTÉ NUMÉRIQUE

Veiller à la **sobriété énergétique** de notre dispositif digital : choix de l'hébergeur, efficacité et durabilité de l'écosystème web.

4 DÉCHETS & RECYCLAGE



Pratiquer le **tri des déchets** dans tous les bureaux de l'OTPB, et le **promouvoir auprès des visiteurs**, en amont des services proposées par l'agglomération et Bil Ta Garbi.

5 ENTRETIEN DURABLE

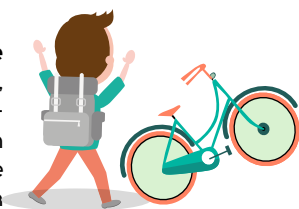
Faire le ménage de manière **écologique** : produits respectueux de l'environnement, recyclables, réutilisables....

6 NATURE PRÉSERVÉE

Sensibiliser aux bonnes pratiques à l'océan comme à la montagne, et informer sur les milieux naturels fragiles.

7 MOBILITÉS DOUCES

Promouvoir les modes de **déplacement doux** : vélo, marche, randonnée, co-voiturage, transports en commun et toutes les offres de services de l'agglomération www.txiktxak.fr



8 AGRICULTURE PAYSANNE



Promouvoir les **circuits courts et les produits de qualité** : AMAP, magasins participatifs, direct producteurs, charte fermière Idoki, www.lekukoa.com...

9 MONNAIE LOCALE

Adhérer à l'**Eusko** et en proposer à la vente dans tous les bureaux de l'OTPB www.euskalmoneta.org/vacances-en-eusko

10 CLIENTÈLE DE PROXIMITÉ

Prioriser les actions de promotion et de démarchage des clientèles de proximité, **hors aérien.**

